

KREIS PINNEBERG JOURNAL



Das aktuelle Informations-Handbuch
Kultur · Shopping · Gastronomie · Lebensart



Veranstaltungen von
März - Juni

Frühlings-Ausflugs-
Tipps

Änderungen vorbehalten

HELGOLAND

AB BÜSUM MIT MS „FUNNY GIRL“ ODER HSC „NORDLICHT II“

Abfahrt täglich April - Oktober

langer
Inselaufenthalt
jeden Mo, Mi & Sa

Familienparpreise
nur Mo, Fr & So



JETZT
ONLINE
BUCHEN

5%

ONLINE RABATT

ADLER & EILS
GmbH & Co KG

www.adler-eils.de



Galenza

Schädlingsbekämpfung

Ihr Spezialist für
Schädlingsbekämpfung
im Kreis Pinneberg

✓ Lokal ✓ Professionell ✓ zuverlässig

Effektive Schädlingsbekämpfung

- Mardervergrämung
- Taubenabwehr
- Ameisenbekämpfung
- Mäuse- und Ratten-
bekämpfung • u. v. m.

www.der-schädlingsbekämpfer.de

Ehmschen 33 • Rellingen

Tel. 04101 / 585 00 35





- Immobilienvermarktung
- Energieberatung &
- nachhaltiger Neubau
mit staatlicher Förderung

Tel. 04101 / 85 76 79

www.konstantin-company.de

Inhalt

Frühlings-Ausflugs-Tipps	4+5
Das wilde Schleswig-Holstein	4
Abheben mit dem Helikopter	5
Mobil durch den Frühling	7
Blickpunkt Elmshorn	8-13
Sonderausstellung im Industriemuseum	8
Frühling in Elmshorn	10
Aufführungen im Stadttheater Elmshorn	12
Frühlingsaktionen in Pinneberg	14
Neue Sonderausstellung im Pinneberg Museum	16
Tanzen als Hobby	18
Veranstaltungen	20-27
Stadtradeln	20
39. Rellinger Maifestival	20
Musical im First Stage Theater	27
Erkältungen vorbeugen	28
Kreisverwaltung auf WhatsApp	29
Ausgezeichnete „Chorknaben Uetersen“	29
Radtour durch Norddeutschland	30
Helgoland – Insel im Kreis Pinneberg	32+33
Restaurants/Treffpunkte	34+35

Briefmarken
FINGER

An- und Verkauf

**Altgold
Zahngold
Schmuck
Münzen**

Briefmarken

Im CCE • Elmshorn • Tel. 04121 / 2 46 19

Das „Wilde Schleswig-Holstein“



Natürlich hier.

Vor über vier Jahrzehnten fing es mit der Arbeit der Stiftung Naturschutz Schleswig-Holstein im Delver Koog an. Hier in der großen Eiderschleife südlich von Süderstapel, mitten in der Flusslandschaft Eider-Treene-Sorge, liegt das erste Stiftungsland: damals exakt 1,3688 Hektar Moorgrünland. Inzwischen ist das Naturschutzgebiet stetig gewachsen, auf inzwischen 223 Hektar. Gefährdete Tiere und Pflanzen wie Bekassinen,

Stiftungsland nach 42 Jahren über 37.000 Hektar.

Sie sehnen sich nach Freiheit, frischer Luft und Abenteuer? Danach, sich tagsüber schmale Pfade entlang zu schlängeln oder durch die weite Hügellandschaft zu wandern, über Ihnen nur der scheinbar endlose Himmel, an dem Vögel ihre Kreise ziehen? Vorbei an lebendigen Teichen, bunten Wiesen und natürlichen Wäldern. Und abends? Am liebsten hier bleiben, inmitten der Natur. Das kleine mitgebrachte Zelt aufschlagen und beim letzten Schluck Tee aus der Thermoskanne die Ruhe genießen, wenn die Sonne hinter den Hügeln langsam verschwindet und

das Herbstlaub rot-golden leuchtet. Das „Wilde Schleswig-Holstein“ bietet diese Auszeit vom Alltag. Seit 2014 hat die Stiftung Naturschutz an ausgewählten Orten Übernachtungsplätze eingerichtet, an denen Wanderer oder Fahrradfahrer für eine Nacht ihr Zelt aufschlagen dürfen. Andere Flächen-eigentümer haben sich

Schilfrohrsänger, Rohrdommeln, Kiebitze, Kraniche sowie Moorfrösche, grüne Mosaikjungfern, dazu Wasserschlauch und Kriebsschere haben hier wieder ein zu Hause gefunden. Eine der letzten intakten offenen Binnendünen Schleswig-Holsteins ist im Stiftungsland Nordoe südlich von Itzehoe zu erleben. Auch hier leisten die „Ökorasenmäher“ – Robust-Rinder und -Wildpferde Großartiges. Durch ihr Fressverhalten sorgen sie dafür, dass die Binnendüne nicht zu wuchert. Landesweit umfasst das

angeschlossen. Die Übersicht der inzwischen siebzehn Übernachtungsplätze ist über www.wildes-sh.de abrufbar. Oder nehmen Sie einfach an einer der vielen Wanderungen - der Stiftung Naturschutz Schleswig-Holstein teil. Nähere Infos unter www.stiftungsland.de.



Anzeige

Abheben und sich wohl fühlen – KMN koopmann helicopter

Suchen Sie noch ein besonderes Highlight für Ihre Betriebsfeier, einen attraktiven Preis für eine Tombola? Ein unvergessliches Geschenk? Dann sollten Sie vielleicht mal den Boden unter den Füßen verlieren und einfach abheben. Erleben Sie die Schönheiten des Nordens einmal selbst aus ungewöhnlicher Perspektive bei einem halbstündigen Flug über Hamburg, den Landkreis Pinneberg oder Steinburg. Da fünf Passagiere mitfliegen können, lassen sich sowohl der gesamte Hubschrauber als auch einzelne Plätze buchen. Ab geht's! Mit den modernen Eurocopter-Hubschraubern der KMN koopmann helicopter GmbH. Stationiert in Sommerland bei Glück-



stadt warten sie auf ihren Einsatz. Zum Beispiel auch im Rahmen von Filmproduktionen in luftiger Höhe. Von ruhigen Landschaftsaufnahmen bei Dokumentarfilm bis zu dramatischen Verfolgungsjagden auf der Straße. Der richtige Hubschrauber und ein perfektes Team aus Kameramann/Operator und Piloten sind Voraussetzung für optimale Bilder. Die AS 350 bietet einen geräumigen Arbeitsplatz mit der notwendigen Aussensicht des Kameramanns, Blickkontakt zum Piloten für die Feinabstimmung sowie entsprechende Leistungsreserven um das gewünschte Bild zu erfiegen. Für Spielfilme, Werbefilme, Kinofilme oder auch bei Live-Übertragungen.

HELICOPTER-FLÜGE—UP AND AWAY

Film- und Fotoflüge · Geschäftsreiseflüge · Eiltransporte · Montageflüge

RUNDFLÜGE

Direkt einsteigen und abheben oder als

GUTSCHEIN VERSCHENKEN

159 Euro pro Person

ca. 30 Minuten Flugzeit über Hamburg, Kreis Pinneberg und Kreis Steinburg; Start: Sommerland



KMN
koopmann helicopter GmbH

Tel. 04126-38903 · www.kmn-helicopter.de



Sellhorn's Gasthof e.K.

Hotel und Restaurant

*Gutbürgerliche "Holsteiner Küche"
und saisonale Souderaktionen*

Dorfstr. 118 · 25499 Tangstedt · Tel. 04101-37 37 0 · www.sellhorns-gasthof.de

Frühlings-Highlights in Barmstedt

In Barmstedt ist immer viel los! Und dieses Jahr gibt es gleich drei neue Veranstaltungen im Frühjahr: Am 16. Mai von 9 - 14 Uhr wird es erstmals einen **Wochenendmarkt** auf dem Marktplatz in der Innenstadt geben. Regionale Produkte, die gemütliche Atmosphäre eines Wochenmarktes, der beliebte Flohmarkt des HGB und das Stadtradeln laden zum Schoppen, Stöbern und Radfahren ein.

Die zweite Veranstaltung ist der **Inselmarkt** am See, der in diesem Jahr unter dem Motto „Barmstedter Strandgefühl“ läuft. Am 6. Juni



© Caja Messerschmidt

von 16 - 22 Uhr verwandeln sich Schlossinsel und Rantzauer See in ein stimmungsvolles Urlaubspar-



© Saskia Frantz

dies mit Musik, Kunst und Kulinarik. Und eine neue charmante Messe,



© Caja Messerschmidt

der **„Holsteiner Landmarkt“** findet zum ersten Mal am 21. Juni am Rantzauer See statt. Auch altbekannte und beliebte Märkte öffnen wieder ihre Tore: Der **„Historische- und Mittelaltermarkt“** vom 25. - 26. April, der **Kunsthändlermarkt** am 14. Mai. (Himmelfahrt), der **Skulpturenpark** und der **Deutsche Mühltage** an Pfingsten (23. - 26. Mai.). Auch wieder am Start:



© Caja Messerschmidt

Maibaumaufstellung am 1. Mai., **Stadtlauf** am 14. Juni. **Picknick am See und Sommerkino** am 26. Juni und nur einen Tag später das **Kinderfest**. Nähere Infos erhalten Sie beim Stadtmarketing Barmstedt unter Tel.: 04123 / 681-300, per E-Mail unter stadtmarketing@stadt-barmstedt.de oder unter www.barmstedt-und-umland.de.

Gudereit EC-45 - der Bosch-Klapp-Tourer für City und Urlaub bei „Die Fahrradbörse“

Anzeige

Für den Start in die Frühlings-Saison haben die Fahrrad-Profis von „Die Fahrradbörse“ in der Langeloh 65 eine besondere Empfehlung. Ein kompaktes Urbanes E-Bike mit Flexibilität und Power, das in jeden Kofferraum passt und urbane Mobilität neu definiert. Das Gudereit EC-45 evo Compact ist ein innovatives Faltrad, das moderne Technik, starke Performance und alltagstaugliche Vielseitigkeit in einem attraktiven Gesamtpaket vereint. Ideal für Pendler, Stadtentdecker und alle, die ein zuverlässiges, platzsparendes E-Bike suchen.

Dank seines leichten Aluminium-Faltrahmens und der 20-Zoll-Laufräder präsentiert es sich als echtes Raumwunder: schnell zusammengeklappt und platzsparend verstaut, ohne Kompromisse bei Fahrkomfort oder Leistung.

Der kräftige Bosch Performance Line Smart System-Motor mit 75 Nm Drehmoment sorgt für kraftvolle Unterstützung in allen Fahr-situationen. Der leistungsstarke



Bosch-Akku mit 500 Wh Kapazität bietet eine beachtliche Reichweite und macht das E-Bike zuverlässig und alltagstauglich. Eine Shimano Nexus 5-Gang-Schaltung ermöglicht geschmeidigen Gangwechsel, während das Bosch Purion 200-Display alle wichtigen Informationen übersichtlich bereitstellt. Sichere Shimano MT401 Scheibenbremsen sorgen für jederzeit kontrolliertes Abbremsen.

Ausgestattet mit einem robusten Zahnriemenantrieb, hochwertigen Komponenten wie einer gefederten Sattelstütze sowie praktischen

Details wie klappbaren Pedalen und stabilen Schutzblechen, ist das Rad perfekt auf den modernen Stadtverkehr abgestimmt. Mit seinem funktionalen Design, der durchdachten Ausstattung und seiner Flexibilität ist dieses E-Bike die smarte Wahl für alle, die urbane Mobilität effizient, komfortabel und stilvoll erleben möchten. Weitere Infos direkt vor Ort oder unter Tel. 04121/76463. www.die-fahrradboerse.de.



Wohnmobilvermietung & Verkauf V. Offen GmbH

Wir realisieren individuelle Reisewünsche

Den aktuellen Termin für unser Frühlingsfest sowie neueste Angebote entnehmen Sie bitte unserer Homepage.

www.wohnmobile-offen.de

Barmstedter Straße 7 • Ellerhoop • Telefon: 0170 – 107 08 98

„Firmen aus Elmshorn – Geschichte(n) & Objekte“

Firmen und Geschäfte begegnen uns jeden Tag, sie prägen unseren Alltag, sei es durch Arbeit oder Konsum. Manche von ihnen entwickeln eine traditionsreiche Geschichte, steigen zu wichtigen Arbeitgebern in der Stadt auf und hinterlassen deutliche Spuren im Stadtbild, anderen ist weniger Glück beschieden und sie verschwinden mehr oder weniger spurlos aus dem städtischen Gedächtnis und hinterlassen dabei kaum bis keine Belege ihrer Existenz. Die neue Sonderausstellung im Industriemuseum Elmshorn, zeigt noch bis zum 30. August „Firmen aus Elmshorn – Geschichte(n) & Objekte“. Sie gibt einen Einblick in den Bestand des Museums zu hiesigen Geschäften und Unternehmen. Dabei soll kein Überblick über den gesamten Bestand heutiger oder vergangener Firmen gegeben werden oder nur die bekanntesten Namen zu präsentieren. Es soll Unternehmen eine Bühne bieten, die bisher weniger

oder gar nicht im Fokus der Ausstellungen standen.

Die gezeigten Exponate stammen zum Großteil aus dem Depot, ergänzt um einige extra für diese Ausstellung

zur Verfügung gestellte Objekte. Dazu gibt es jeweils einen kurzen Überblick über die Geschichte der Firma. Für das Industriemuseum haben auch Werbematerialien, Einkaufsstützen, Kataloge, Arbeitsmaterialien und Werkzeuge einen Platz in der Elmshorner Unter-



nehmensgeschichte, wenn sie mit einem hiesigen Geschäft oder Unternehmen in Verbindung gebracht werden können. Diese Sonderausstellung ist daher nicht nur ein Aufruf, in Erinnerungen an alte Arbeitsplätze oder Einkaufserlebnisse zu schwelgen, sondern auch der Wunsch die Unternehmensgeschichte unserer Stadt besser zu dokumentieren und Lücken im Bestand in Zukunft schließen zu können. Weitere Infos unter www.industriemuseum-elmshorn.de.



Blomen & Freud

Ihre Blumen aus der Nachbarschaft!



Eine Woche Frischhaltegarantie bei Blumensträußen und Schnittblumen. Ihr Ansprechpartner für Trauerfloristik. Seidenblumen. Lieferservice. Tel. 04121 / 702 16 25



Kaltenweide 17, Elmshorn, www.blomenundfreud.de

Hier geht's
zu allen Events
im Badepark



Freut
euch aufs
Abtauchen!

Spaß, Sport, Kurse, Entspannung und mehr:
Im Badepark können Klein und Groß viel erleben.

 [badepark.elmshorn](https://www.facebook.com/badepark.elmshorn)
 [badepark_elmshorn](https://www.instagram.com/badepark_elmshorn)



BADEPARK.
ELMSHORN

Die Erlebnis-Auszeit für Klein & Groß

Frühling in Elmshorn!

Am 5. April steigen ab 15 Uhr im Waldweg 52 die ersten Rauchfahnen auf. „Osterfeuer“ beim Uhlenhoff Reumann in Kölln-Reisiek. An gleicher Stelle wird am 14. Mai ab 11 Uhr ein Himmelfahrts-Gottesdienst unter freiem Himmel veranstaltet. Anschließend gibt es Grillwurst! Zu „Straßenkunst & Kulturfest“ lädt das Stadtmarketing Elmshorn am 3. Mai von 12 bis 17 Uhr. Im gesamten Stadtgebiet öffnen die Einzelhändler ihre Geschäfte mit besonderen Aktionen und Angeboten. Auf dem Alten Markt wartet wieder ein gastronomisches Angebot. Es gibt Live-Musik und Mitmach-Aktionen. Künstler und Kulturschaffende präsentieren ihre Arbeiten, während Sitzgelegenheiten und Liegestühle zum entspannten Verweilen einladen.

Vom 28. bis zum 31. Mai veranstaltet der Verkehrs- und Bürgerverein das **14. Wein- und Schlemmerfest**. Winzer und Weinhändler präsentieren auf dem Alten Markt erlesene und teils prämierte Weine sowie Secco, Trester und Traubensäfte. Zudem gibt es kulinarische Schlemmerstände, Bier und alkoholfreie Getränke. Die Eröffnung erfolgt am Donnerstag um 17 Uhr mit der Krönung der neuen Weinkönigin. Am Freitag begleitet die **10. Elmshorner Musiknacht** das Event. Eröffnet wird der Freitagabend um



18 Uhr mit einem besonderen Konzert in der St. Nikolai Kirche. Anschließend verwandeln sich unterschiedliche Geschäfte in eine musikalische Erlebniswelt. Mit nur einem Ticket erhalten Besucher/innen von 19.30 bis 22.30 Uhr Zugang

zu rund zwanzig Spielorten, an denen Künstler und Bands hautnah auftreten. Ab 22.30 Uhr findet die Musiknacht ihren stimmungsvollen Ausklang auf dem Alten Markt.



Die Stadt Elmshorn lädt am Samstag, 30. Mai, von 12 bis 17 Uhr zur Kultur- und Ehrenamtsmesse ein. Veranstaltungsorte sind das Rathaus und der Rathausvorplatz sowie – je nach Wetterlage – die Weiße Villa mit dem Hochzeitsgarten. Sie würdigt das vielfältige Engagement von Vereinen, Organisationen und Institutionen. Gleichzeitig bietet die Veranstaltung neuen und jungen Initiativen eine Plattform, sich vorzustellen.

An drei Abenden verwandelt sich der Skulpturengarten in eine stimmungsvolle **Open-Air-Kulisse** mit Film, Musik und Picknickatmosphäre. Bis zum Einbruch der Dunkelheit sorgt jeweils ein Live-Musikact für Unterhaltung. Los geht es am 19. Juni. Weitere Termine sind der 3. Und der 17. Juli.

Impressum

Ausgabe Frühling 2026, 37. Jahrgang
Erscheint vierteljährlich
März, Juni, September, Dezember

Herausgeber: RASTA Verlag GmbH,
Amtsgericht Lüneburg, HRB-Nr. 110454
Sanddornweg 20, 21220 Seevetal

Telefon 0 41 05/68 04-0

Fax 0 41 05/68 04-12

E-mail Rasta_Verlag@t-online.de

www.kreis-pinneberg-journal.de

www.kreis-steinburg-journal.de

Geschäftsführer:
Andreas Stascheit,
Wolfgang Maschewski
Satz: Diamant Repro

Copyright beim Herausgeber.
Nachdruck auch auszugsweise,
nur mit Genehmigung des Verlages.

Über 40 Jahre Waldorfschule Elmshorn!

Anzeige

Im September letzten Jahres feierte die Waldorfschule Elmshorn ihr 40jähriges Bestehen!

Hier am Adenauerdamm wird die gesunde Entwicklung jedes einzelnen Schülers in besonderer Art und Weise gefördert. Kindern und Jugendlichen soll ermöglicht werden, ihr volles Potential zu erkennen und zu verwirklichen.

Die Schule ist einzülig, die Schülerinnen und Schüler durchlaufen - ohne Sitzenbleiben - die gesamte Schulzeit im Klassenverband.

Bis zum Ende der Mittelstufe in der 8. Klasse werden die Kinder von ihrer Klassenlehrkraft im Hauptunterricht in

Fachepochen unterrichtet. Bereits in der Unterstufe ab der 1. Klasse werden Englisch und Französisch gelehrt. Die kognitiven Fächer werden durch Handarbeits- und Werkunterricht sowie Eurythmie, Musik und Sport ergänzt. In der Oberstufe wird der Unterricht von verschiedenen Fachkräften erteilt. Hier geht es darum, Urteilsfähigkeit, Entscheidungskraft, Selbständigkeit im Handeln, Vertrauen in sich selbst und die Welt und vor allem Mut zum

Handeln zu entwickeln. Es wird viel Wert auf das Gespräch, auf die Fähigkeit wirklich zuzuhören, auf kommunikativen Austausch gelegt. Der Unterricht ist durch einen gesunden Rhythmus, künstlerische Gestaltung, eine altersgemäße Auswahl von Unterrichtsstoff und Lernmethoden, die den ganzen Menschen sprachlich, motorisch, emotional sowie kognitiv ergreifen, gekennzeichnet.

Praktika und Projekte spielen ebenfalls eine wichtige Rolle. Außerdem gibt es regelmäßige Chor- und Orchesterprojekte, jährliche Aufführungen des Mittel- und



Oberstufenorchesters sowie die Theateraufführungen der Klassen 8 und 12. In der 13. Klasse werden die Schülerinnen und Schüler auf die Abschlussprüfungen für das Abitur vorbereitet.

„Kinder sind Augen, die sehen, wofür wir längst blind sind. Kinder sind Ohren, die hören, wofür wir schon längst taub sind. Kinder sind Seelen, die spüren, wofür wir schon längst stumpf sind. Kinder sind Spiegel, die zeigen, was wir gerne verbergen.“



Weitere Informationen direkt vor Ort am Adenauerdamm 2, telefonisch unter 04121/47750 oder im Web unter www.waldorf-elmshorn.de

Frühlings-Programmhits im Stadttheater Elmshorn

Wir starten unseren „Frühlingsregen“ musikalisch mit einem besonderen Versprechen. Erleben Sie am 16. April „**Sissi - So nah wie nie**“. Das Musical



„Sissi“ gewährt durch einen dramaturgischen Kunstgriff tiefe Einblicke in das Innenleben der Prinzessin und späteren Kaiserin. Ihre Sehnsüchte, Träume, Nöte und Ängste werden intensiv spürbar. Es entsteht eine stimmige Einheit aus Musik, Schauspiel und Szenerien. Ganze drei Figuren benötigt der Abend dafür: Sissi, ihren Mörder Luigi Lucheni und natürlich Kaiser Franz Joseph. Eine komplexe Frau von beeindruckender Widerstandskraft, die sich insgeheim danach sehnt, dass ihre Seele „durch eine winzige Öffnung in ihrem Herzen zum Himmel entgleiten kann.“

Die „**A Tribute Show to Abba**“ wird am 24. April alle Fans der schwedischen Formation begeistern. Alle Songs wurden im Originalsound ar-



rangiert und mit den kristallklaren Gesangsstimmen von Linda und Simone rücken sie verdammt nah an die Popgiganten. Natürlich verwandelt sich auch die Bühne in das ABBA-Design der 70er Jahre. Neoneffekte, das beleuchtete Showpiano von Benny, das

Bühnenoutfit und die Choreographien machen den Abend perfekt.

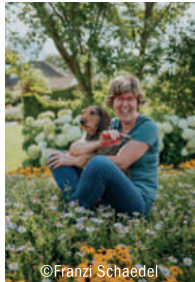
Florian Wagner ist bekannt von seiner viralen Serie „Wie hätten klassische Komponisten bekannte Lieder geschrieben“, oder als Hälfte von Ass-Dur. Jetzt geht er mit seinem dritten Solo-Programm „The Flo Must Go On“ auf große KlaviaTour. Neue Lieder, die mal politisch, mal albern, mal tiefsinnig, aber immer mit Augenzwinkern sind, neue virtuose Klavierarrange-

ments und einen lustigen. **ASS-Dur: „Celebration**“, am 3. Mai in Elmshorn.

Am 10. Mai zeigt uns Katrin Iskam, wie „**Gärtnern ohne viel Geschiss**“ geht. Sie ist be-



rüchtigt, sie ist einzigartig und sie ist definitiv verrückt! Die heißeste Entdeckung in der hiesigen Garten-Szene. Denn wer buddelt, schaufelt und gräbt schon in Gummistiefeln und Nachthemd? Genau, nur das „Katrinchen“, wie sie liebevoll von ihren Fans genannt wird. Ihr Garten. Ihr Rückzugsort. Der Ursprung all ihrer kreativen katrinsgarten-Konstruktionen. Und die Keimzelle unzähliger unglaublicher Geschichten. Da endet die nächtliche Schnecken-

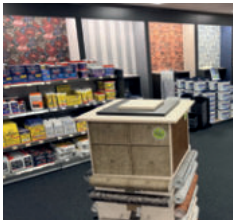


Rettung schon mal um ein Haar auf der Polizeiwache. Alle Termine des Theaters finden Sie wie immer in unserem Veranstaltungskalender.

Knutzen nach Umbau noch vielseitiger

Seit 1985 bieten die Experten von KNUTZEN HOME in Elmshorn kreative Ideen für ein neues Zuhause.

Nach der großen Umbauphase, die überaus aufwendig ausfiel und über ein Jahr in Anspruch nahm, präsentiert sich das Haus moderner und vielseitiger denn je. Alles ist viel offener und großzügiger gestaltet. Besonders ersichtlich in der neuen Farb- und Teppichabteilung. Ganz neu ins Sortiment aufgenommen wurden Innentüren in verschiedensten Ausfertigungen. Der neue Filialleiter Daniel Schild sowie seine zweiundzwanzig Fach-



kräfte beantworten gern alle Fragen der Kundschaft in Sachen

Raumgestaltung und Dekoration. Zu Bodenbelägen, Gardinen, Gartenmöbel, Strandkörbe, Geschenkartikel & Accessoires.

Im hauseigenen Atelier werden im Nähstudio zum Beispiel Gardinen auf Maß gebracht.

KNUTZEN HOME ist ein in dritter Generation inhabergeführtes

Familienunternehmen mit sechzehn Filialen in ganz Schleswig-Holstein. Eine der modernsten davon befindet sich direkt hier bei uns in Elmshorn!

EINKAUFEN
MIT DER



KNUTZEN HOME

knutzen-home.de
Die mit dem grünen Haus

Wiedereröffnung nach Umbau

Neugestaltete Teppich und Farbabteilung

NEU • Innentüren • Gartenmöbel



KNUTZEN HOME Elmshorn • Hamburger Str. 203 • Telefon 04121 / 46 90 30

Frühling in Pinneberg - hier ist was los!

Um „Die Rede des Königs“ geht es im aktuellen Theaterstück im Rats-sitzungssaal. Ab dem 28. März wird das durch die Hollywood-Produktion be-kannte Stück „**The Kings's Speech**“ aufgeführt. Weitere Aufführungen gibt es bis in den April.



Am gleichen Ort geht es am 17. April musikalisch weiter. „**SummerJazz**“ präsentiert das Hamburger Duo „Takadoon“. Sängerin Linda Baum und Keyboarder Christopher Baum haben in den letzten Jahren einen unverkennbaren Stil entwickelt, eine Mischung aus Jazz, Singer-Songwriter und Pop. Weitere Infos und Termine unter www.summerjazz.de.

Bereits einen Tag vorher, am 16. April, öffnet die Autorin und Literaturkritikerin Annemarie Stoltenberg des NDR ihren „**Bücherkoffer**“ und präsentiert ab 19 Uhr Ihre Lieblingsbücher und Neuerscheinungen bei Thalia Buchhandlung in der Dingstätte 4. Der Mai wird mit einem **Maikonzert** im Rosengarten im Fahlt begrüßt. Ab 14.30 Uhr am 1. Mai. Das **5. Craft-**

beer- und Gourmetfestival lockt vom 14.-17. Mai zu einem Besuch des Drosteiplatzes. Der Anstich erfolgt erneut durch den Bürgermeister Tom Voerste. Wer Freude an gutem Bier (sowie Wein

und natürlich alkoholfreien Getränken), gutem Essen und Geselligkeit hat, sollte sich die Veranstaltung auf keinen Fall entgehen lassen. Geöffnet ist am Donnerstag von 16-24 Uhr, Freitag & Samstag: 12-24 Uhr und Sonntag: 13-18 Uhr - mit **verkaufsoffenem Sonntag** in der City.

Vom 1. bis 25. Mai heißt es wieder: **Stadtradeln!** Rauf aufs Rad und Kilometer sammeln! Ob Familie, Schulklasse oder Verein -radelt mit Freunden, Familie oder Kollegen und setzt ein Zeichen für eine grüne Zukunft. Ende Mai kommt der „**Circus of Fantasy**“ zu Besuch und verspricht magische Zirkusaufführungen auf dem Marktplatz und am 4. Juni wird es eine Lesung mit der Krimiautorin Sia Tiontek geben: „Blutroter Sommer“. Ab 19 Uhr in der Thalia Buchhandlung, Dingstätte 4.



Medical4Fitness-Academy

Schmerzfrei | Stark | Beweglich

Kostenlose 60 Min
Vital- und Schmerzanalyse



Naturnähe im Waldfriedhof

Der Stadtfriedhof Pinneberg erstreckt sich über eine Fläche von ca. 15 ha und hat einen Wald- und Parkcharakter. Beim Betreten des Friedhofs taucht man in eine ruhige und von Naturgeräuschen beseelte Welt ein. Hier kann jeder in Frieden seiner Angehörigen gedenken und Trost in der Umgebung finden.

Zu unserer Philosophie gehören gepflegte Anlagen mit vielen Nischen für die Natur, um die Artenvielfalt zu fördern.

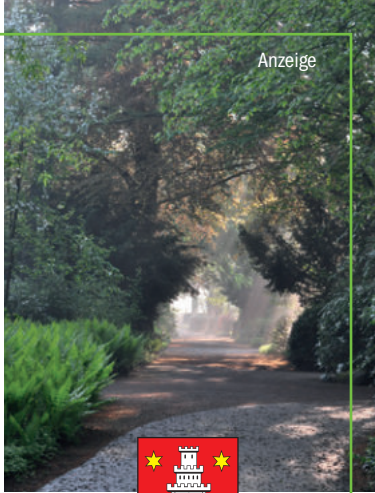
Folgende Grabstätten stehen Ihnen zur Auswahl:

Für Urnenbeisetzungen gibt es pflegefreie Grabstätten in einer Gemeinschaftsanlage, Wahlgrabstätten, die von den Angehörigen gestaltet und unterhalten werden und Urnenbeisetzungen unter Bäumen in einer naturbelassenen Anlage. In einem ausgewiesenen Bereich ist es auch möglich, sich gemeinsam mit einer Tier-Urne bestatten zu lassen.

Auch für Sarggräber bieten wir pflegefreie Grabstätten in einer Gemeinschaftsanlage und Wahlgrabstätten zur Selbstpflege an. Eine Bestattung im Sarg ist auch im Mensch-Tierbereich möglich, wobei das Tier grundsätzlich eingäschert beigesetzt werden muss. Es ist möglich, sich auch als Reerdigung auf diesen Grabstätten beisetzen zu lassen.

Auf dem Friedhof befindet sich eine reetgedeckte Kapelle, welche Ihnen für Trauerfeiern zur Verfügung steht. Sie bietet Platz für max. 120 Personen, auf Wunsch ist die Benutzung einer Orgel und eines Klaviers möglich.

Der Stadtfriedhof Pinneberg liegt am Hogenkamp 34 a in 25421 Pinneberg, hier befindet sich auch die Friedhofsverwaltung.



Friedhof im Park

Naturnahe und friedliche
Atmosphäre.

Jeder, der zu uns kommen
möchte, findet auf unserem
kommunalen Friedhof seinen
Platz.

Nebeneinander – wie im
Leben.

Pflegefreie und
traditionelle Gräber

Stadtfriedhof Pinneberg

Hogenkamp 34a
25421 Pinneberg

Ihr Ansprechpartner:
Guido Roschlaub
Tel. 04101 - 211 5801
friedhof@ksp-pinneberg.de

Sonderausstellung im Pinneberg Museum

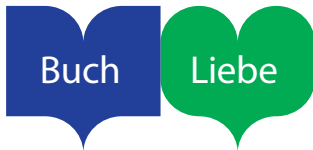
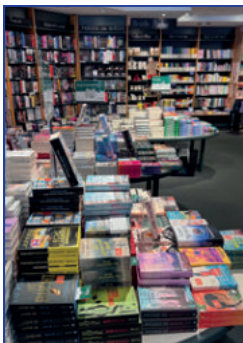
„50 Jahre voller Musik – ein halbes Jahrhundert Musikschule Pinneberg“ – unter diesem Titel zeigt das Pinneberg Museum in der Dingstätte 25 noch bis zum 19. April seine aktuelle Sonderausstellung.

Klang gehört zu den Phänomenen, die über den Moment hinausreichen und weiterklingen. Aber auch eine Ausstellung kann ihn nicht festhalten – sie kann jedoch die Geschichten, Menschen und Augenblicke

sichtbar machen, die mit diesem Klang verbunden sind. So wird im Museum erlebbar, was die Musikschule der Stadt Pinneberg seit 50 Jahren prägt – und wie die Musikschule die Stadt Pinneberg prägt. Die bewegte Geschichte des 1885 errichteten Backsteingebäudes – von Amtsgericht bis Jugendzentrum – des heutigen Pinneberg Museums zeigt, wie gut Haus und Ort geeignet

sind, um ein für die Stadtgesellschaft relevantes kulturelles Zentrum zu sein. Das Pinneberg Museum hat sich auf den Weg gemacht, ein Museum für die Stadt Pinneberg zu werden, ein Museum für die Menschen, die Pinneberg seit Jahren ebenso wie seit kurzem ausmachen. Für sie alle will das Pinneberg Museum ein Ort des Austausches und der Begegnung sein, ein Ort für Debatten und Schnitt-

stellen zwischen Vergangenheit, Gegenwart und Zukunft. Das Pinneberg Museum möchte mit seinen Sammlungen, seinen vielfältigen Ausstellungen und Veranstaltungen ein Ort sein, an dem Wissen, Erfahrung, Bildung und kreatives Handeln für alle möglich sind. Geöffnet von mittwochs bis sonntags. Weitere Infos unter www.pinnebergmuseum.de oder unter Tel. 04101-207465.



Dingstätte 24 · 25421 Pinneberg
E-Mail: pinneberg@thalia.de

www.thalia.de  **Thalia**

fisch-kiste

Pinneberg

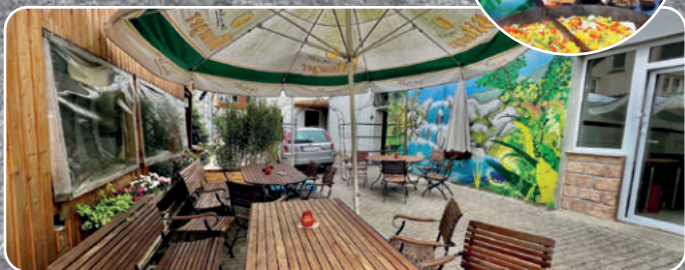
- ✓ Qualität & Frische ohne Kompromisse
- ✓ Alles aus eigener Produktion
- ✓ Eigene Räucherei
- ✓ Hausgemachte Frikadellen
- ✓ Leckere Menüs
- ✓ Frischfisch – auch für Ihren Grill & Smoker
- ✓ Matjes
- ✓ Partyservice



Jeden Samstag von 12 bis ca. 15 Uhr „Hof-Aktion“. Draußen den Sommer genießen.

Unsere aktuellen Angebote hierzu finden Sie auf unserer Homepage

Martin Hebisch, Geschäftsführer



Mit unserem Verkaufswagen sind wir vor Ort:

- Di 10 - 18 Uhr Edeka Böge in Halstenbek
- Mi 10 - 18 Uhr Budnikowski in Rellingen
- Do 07 - 13 Uhr Wochenmarkt in Pinneberg
- Fr 10 - 18 Uhr Edeka Böge in Waldenau
- Sa 07 - 13 Uhr Wochenmarkt in Pinneberg

Rübekamp 26 • Pinneberg • Tel. 04101/22582

• Neuer Online-Shop. Wir liefern! www.fisch-kiste.de

Tanzen als Hobby

Die Kinder sind aus dem Haus, ein neuer Lebensabschnitt beginnt. Paare müssen wieder zueinander finden, gemeinsame Interessen verfolgen, sich



ganz gezielt „Glücksmomente“ verschaffen. Ob diese Beschreibung auf euch zutrifft oder ihr euch mit dem Beginn des Ruhestandes ein neues Hobby zulegen möchten – „Tanzen“ könnte die Lösung sein.

Im zunehmenden im Alter ist ein ganzheitliches Training, das körperliche Fitness, kognitive Fähigkeiten und soziale Teilhabe fördert genau das Richtige. Es senkt das Demenzrisiko um bis zu 76 %, reduziert das Sturzrisiko durch verbessertes Gleichgewicht um 68 % und stärkt Herz-Kreislauf sowie Muskulatur. Zudem werden durch



Musik und Bewegung Glückshormone ausgeschüttet, was Depressionen vorbeugt und das Wohlbefinden steigert. Und das Beste: Tanzen macht einfach Spaß!

Vielleicht habt ihr euch sogar beim Tanzen kennengelernt. Bei der Tanzschule die ersten Flirtversuche erprobt.

Mit dem Tanzen verbinden die meisten Menschen positive Erinnerungen. War-

um also nicht wieder damit anfangen? Nimm Deine Partnerin oder Deinen Partner in den Arm und erlebt Freude an der Gemeinsamkeit, der Nähe, dem Spaß an der Bewegung zu guter Musik. Das Team der ADTV Tanzschule Leseberg hilft euch gerne dabei, die Erinnerung an vor langer Zeit gelernter Schritte wieder zu beleben. Egal, ob ihr euch kaum noch erinnern oder ob ihr in der Vergangenheit immer mal wieder getanzt habt.

Hier sind Anfänger wie Fortgeschrittene herzlich willkommen.



Damit werdet ihr sicherlich auch bei der nächsten Familienfeier einen großen Auftritt haben. Beim Tanzen schüttet der Körper Glückshormone wie Serotonin und Dopamin aus – man fühlt sich einfach besser. Tanzen verbessert die Konzentrationsfähigkeit, Koordination und Mobilität. Lebensqualität umfasst mehr als materiellen Wohlstand; sie beinhaltet die Befriedigung psychologischer Grundbedürfnisse wie Neugier und Wissensdrang. Lebenslanges Lernen, wie es durchs Tanzen gefördert wird, spielt dabei eine zentrale Rolle. Muskeln werden gestärkt, neue koordinative Abläufe neuronal verknüpft. Die WHO empfiehlt seit Jahren Erwachsenen ab 65 Jahren wöchentlich mindestens 150 Minuten mäßig intensive körperliche Betätigung oder 75 Minuten intensive körperliche Betätigung. Worauf wartet ihr also noch? Auf zur Tanzschule Leseberg – hier macht Tanzen Spaß!

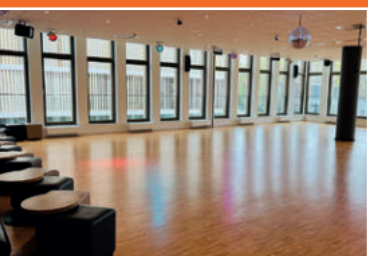


Seit über 20 Jahren
Tanz-Spaß für
Jung & Alt

Anzeige



Heute schon getanzt?



**Der Einstieg kann alle 4 Wochen erfolgen,
mehrfaches Tanzen in der Woche ist möglich.**

Weitere Infos direkt vor Ort in der Ebertpassage 4,

unter Tel. **04101/26 119**
oder

www.tanzspass.com



39. Rellinger Maifestival: „Streifzüge“

Das hochkarätig besetzte Maifestival in der Rellinger Kirche geht am 29.-31. Mai zum 39. Mal an den Start. Zum Auftakt der Konzertreihe unter dem Motto „Streifzüge“ steht die Klarinette (Sacha Rattle) im Mittelpunkt mit Stücken von Mozart, Prokowjew und Gershwin. Außerdem ist im Rahmen des Kammerkonzertes am Freitag die Weltpremiere eines Stücks von Aftab Darvishi.

Der Schauspieler Dominique Horwitz bringt am Samstagvormittag Strawinskys „Die Geschichte vom Soldaten“ als konzertante Lesung mit Klarinetten trio auf die Bühne.

Am Samstagabend zeigen alle Künstlerinnen und Künstler des Mai-

festival konzertant in einer familiären Atmosphäre ihre Wege zur Musik auf. Das clowneske Duo „Klavieriki“ nimmt die Besucher im Familienkon-



zert am Sonntagvormittag mit auf eine musikalische Reise durch die Welt der Musik. „Reisefieber“ ist der Titel des Abschlusskonzertes, bei dem in Musik gegessene Erinnerungen im Zentrum stehen. Songs von

Kurt Weil und Sulkan Tsindzadze z.B. erzählen von Großstadtmelancholie. Der Geiger Matthias Well stellt seine Reise von München nach Istanbul musikalisch dar – Souvenirs der ganz besonderen Art.

Tickets gibt es in der Buchhandlung Lesestoff, über mrk-rellingen.de u. www.maifestival-rellingen.de.

„Stadtradeln“ im Kreis Pinneberg

Auch in diesem Jahr gilt es, vom 1. bis zum 21. Mai das Auto stehen zu lassen und sich aufs Rad zu schwingen. Bewegung an frischer Luft ist gesund und macht Spaß! Wer auf das Fahrrad anstelle des Autos setzt, spart nicht nur Treibhausgas ein. Das Fahrrad hat auch einen ist auch gegenüber dem Auto einen etwa 64-mal geringeren Reifenabrieb – die mit Abstand die größte Quelle für Mikroplastik in Deutschland.

Mitradeln und Kilometer sammeln kann jeder. Vereine, Betriebe, Nachbarschaftsgemeinschaften oder Familien. Dabei ist es egal, ob die Kilometer privat oder beruflich zurückgelegt werden. In vielen Kommunen gibt es Aktionsstände, an denen

Interessierte sich die Stempel für ihre Stempelkarte und kleine Give-aways abholen können. In Pinneberg wird die Stempelstation z.B. auf dem Drostei- platz zu finden sein. Es gibt aber noch



viele weitere großartige Aktionen. Besuchen Sie als Team die verschiedenen Stationen im Kreis Pinneberg, sammelt Stempel und sichert

euch die Chance auf tolle Preise! Mehr Infos gibt es auch unter www.stadtradeln.de. Bereits nach Abschluss der Stadtradeln-Aktion findet am 7. Juni die 10. Fahrrad-Rallye der Sportvereine in Barmstedt statt. Ein Event für Jung und Alt, das Teilnehmer auf eine Strecke rund um Barmstedt führt. Eine familienfreundliche Veranstaltung, die den Radsport fördert.



**OFENHAUS
RELLINGEN**

Fahltskamp 21 · Pinneberg

Telefon 04101/517 35 99

www.ofenhaus-rellingen.de



Pinneberg

19.03., 19 Uhr Lesung mit Krischan

Koch: „Einer flog über das Möwen-
nest“. Thalia Buchhandlung, Ding-
stätte

20.03. 19.30 Uhr SummerJazz prä-
sentiert: Sistergold Ratssitzungssaal
der Stadt Pinneberg, Bismarckstr. 8

21.03 15 Uhr „Second Hand Show“
Geschwister-Scholl-Haus

**24.03. 18 – 19.30 Uhr Ruhestands-
vorbereitung** - Der Weg zu einem er-
füllten neuen Lebensabschnitt vhs
Pinneberg, Am Rathaus 3, Raum 335

24.03. 19.30 – 21.00 Uhr Vortrag:
Zum 50. Todestag der Malerin Paula
Becker vhs, Raum 347

26.03. 14 – 15.30 Uhr Digitaler
Treffpunkt für Senior/innen - Smart-
phone/Tablet vhs, Raum 335

26.03. 19:30 – 21 Uhr Mittelmeer
trifft auf Morgenland - Eine Kreuz-
fahrt zwischen Kulturen, Kontinenten
und Jahrtausenden. Vortrag von Wolf
Leichsenring vhs, Raum 341

28.03. 19:30 Uhr The King's
Speech - Die Rede des Königs Rats-

sitzungssaal der Stadt Pinneberg
Forum Theater Pinneberg e. V. Weitere
Aufführungen bis zum 12.4.

16.04., 19 Uhr „Bücherkoffer“.
Frau Stoltenberg präsentiert ihre
Lieblingsbücher und Neuerscheinun-
gen bei der Thalia Buchhandlung,
Dingstätte

17.04. 19:30 Uhr SummerJazz: Ta-
kadoon Ratssitzungssaal, Bismarck-
str. 8

**18.04. 15 Uhr „Mein kleines gro-
ßes Zimmer“** Geschwister Scholl
Haus Kindertheater des Monats,
Tanzkompanie Memory Wax

**21.04. 19:30 – 21 Uhr Forderun-
gen nach Freiheit im Iran:** Vom 19.
Jahrhundert bis in die Gegenwart vhs
Pinneberg, Am Rathaus 3, Raum 347

22.04. Pubertät - Jugendliche auf
der Achterbahn begleiten
vhs, Raum 336

**1.05. 14.30 Uhr Maikonzert im Ro-
sengarten** im Fahlit Soundorchester
Pinneberg

**14.05. ab 11 Uhr Himmelfahrt Gril-
len** in Sellhorns Gasthof Dorfstr. 118,
Tangstedt



unter allen wipfeln ist ruh?

Waldbestattung im RuheForst® Kummerfeld / Kreis Pinneberg.

Informationen unter:
Telefon: (04123) - 6831913



info.ruheforst-kummerfeld@forst-sh.de
www.ruheforst-kummerfeld.de



RuheForst. Ruhe finden.

14. – 17.05. Craft Beer Festival

Baumhain auf dem Drosteiplatz

22.05.

20.30 – 23 Uhr Fledermäuse am Abendhimmel - Führung um den See an den Funktürmen Pinneberg Treffpunkt: Parkplatz Haidkamp 99

24.05. 14. Neue GeWoGe Quellentalfest Pinneberg-Quellental

25.05. 10:30 Uhr Ökumenischer Pfingstgottesdienst Drosteiplatz

Ende Mai Zirkusaufführungen Marktplatz Circus of Fantasy

31.05. – 27.06. Bewegung findet Stadt An diversen Orten in Pinneberg

01.06. 16:30 – 18:45 Uhr Was tun bei Pflegebedürftigkeit? vhs, Raum 336

4.06., 19 Uhr Lesung mit der Krimiautorin Sia Tiontek: „Blutroter Sommer“. In der Thalia Buchhandlung, Dingstätte

05. – 07.06. Jubiläum: 50 Jahre Musikschule Pinneberg

23.06.

19.30 – 21 Uhr Zwischen Tempeln und Tropen - Ein Reisebericht von Indien bis Papua-Neuguinea. Vortrag von Wolf Leichsenring vhs Pinneberg, Am Rathaus 3, Raum 347

Lesung: „Animal - Sprich oder stirb“. Tibor Rode ist Anwalt, Notar und Bestsellerautor.

24.04., 19.30 Uhr Rathaus Galerie Heinrich Heine Liederabend „Liebes-trunkenheit + Wehmutstränen“ Ein Liederabend zum 225. Geburtstag von Heinrich Heine.

7.05., 19.30 Uhr Aula der Caspar-Voght-Schule, Schulweg 2-4LaLeLu-ja! Best of 30 Jahre!

29.05., 19 Uhr Eröffnungskonzert zum 39. Maifestival in der Rellinger Kirche: „Streifzüge“.

30.05., 17 Uhr Der renommierte Schauspieler Dominique Horwitz bringt „Die Geschichte vom Soldaten“ von Igor Strawinsky als konzertante Lesung mit Klarinetten trio

30.05., 20 Uhr „Footsteps – Auf Streifzügen mit unseren Künstlern“. Ein Überraschungskonzert über das Gehen, Lauschen, Ankommen.

31.05., 15 Uhr Familienkonzert - eine musikalische Clownerie mit dem Duo Klavieriki. Ein funkelnendes Klang-abenteuer, das Herzen berührt und die Fantasie beflügelt

31.05., 18 Uhr Abschlusskonzert des Maifestivals: „Reisefieber“. In Musik gegossene Erinnerungen, Souvenirs der ganz besonderen Art. Mit

Kulturkreis Halstenbek e.V.

www.kulturkreis-halstenbek.de

28.03, 18 Uhr »Für Garderobe keine Haftung«. Peter Shub – mehrfach

Rellingen

19.03., 19.30 Uhr Aula Brüder-Grimm-Schule, Schmiedestr. 38 Kabarett Jan-Peter Petersen „streng gemein“

10.04., 19.30 Uhr Rathaus Galerie

OSKAR KOKOSCHKA MENSCHEN UND LÄNDER

— 08.02. – 07.06.2026 —



DETLEFSEN - MUSEUM
im Brockdorff-Palais

Am Fleth 43
in Glückstadt



KREISMUSEUM
PRINZESSHOF

Kirchenstraße 20
in Itzehoe



preisgekrönte Clownerie mit beobachtender Komik, müheloser Neckerei und beeindruckender Spitzfindigkeit. Wolfgang-Borchert-Gymnasium, Bickbargen 111

24.04., 19:30 Uhr Celtic Cowboys. Handgemachte Country und Folkmusik. Grund- und Gemeinschaftsschule an der Bek, Hartkirchener Chaussee 8a
30.05., 19:30 Uhr »Freundschaft«. Gilla Cremer und Pianist Gerd Bellmann – Ein bewegender Theaterabend
 Wolfgang-Borchert-Gymnasium

Stadttheater Elmshorn

21.03., 20 Uhr Cavewoman
22.03., 20 Uhr Einszweiundzwanzig vor dem Ende. Komödie mit Heiko Ruprecht, Sophie Göbel u.a.
27.03., 20 Uhr Max Beier: „Love and Order“, im „Haus 13“
28.03., 20 Uhr Saturday Night. „Stage School – Musical und mehr“
10.04., 20 Uhr Ingrid Kühne: „Ja, aber ohne mich!“
11.04., 20 Uhr Florian Schröder: „Endlich glücklich“
12.04., 19 Uhr Starbugs Comedy: „Crash, Boom, Bang“
14.04., 20 Uhr, Michael Krebs im „Haus 13“
16.04., 20 Uhr Sissi – So nah wie nie. Musical mit Maria Helgath, David Lindermeier u.a.
17.04., 20 Uhr Hagen Rether: „Liebe – aktualisiert“

18.04., 20 Uhr Heinz Strunk
19.04., 19 Uhr Mirja Boes: „Arschbombe Olé!“
22.04., 20 Uhr Kai Magnus Sting: „Ja, Wie?! Tacheles + Wurstsalat“, im „Haus 13“
24.04., 20 Uhr „ABBA Tribute Show“
25.04., 20 Uhr + 26.04., 16 Uhr Seestermüher Speeldeel
28.04., 20 Uhr Club der toten Dichter. Schauspiel mit Tobias Dürr, Johan Richter u.a.
29.04., 20 Uhr Bernd Stelter: „Reg dich nicht auf, gibt nur Falten“
1.05., 20.00 Emmi & Willnowsky
2.05., 20 Uhr Jens Wawrczeck. „Alfred Hitchcock – Die Vögel. Szenische Lesung mit „Peter Shaw“ aus den ??? Fragezeichen“
3.05., 19 Uhr ASS-Dur: „The Flo must go on“
6.05., 20 Uhr Frieda Braun: „Auf ganzer Linie“
7.05., 20 Uhr Jess Jochimsen: „Von allen guten Geistern“, im „Haus 13“
8.+9.05., 20Uhr Theatergruppe Würfelzucker
10.05., 19 Uhr Katrin Iskam: „Gärtnern ohne viel Geschiss“
13.05., 20 Uhr Alfons

Elmshorn

jeden Sa findet in St. Nikolai entweder das Konzert „Orgel um 11“ oder

FAHRRADHAUS SCHAWO



individuell • kompetent • persönlich
E-Bikes • Fahrräder ... und mehr!



E-Bike erfahren

Fahrradhaus Schawo OHG
 Ahrenloher Str. 27-29 • 25436 Tornesch
 04122 / 9670642 • www.fahrradhaus-schawo.de
 Inhaber: Patrik Pade und Linda Keißner

Neue Werkstatt:
 Bahnhofsplatz 2
 Tornesch
 Tel. 04122/9670643

eine „Musik zur Marktzeit statt. So wird das Wochenende musikalisch eingeläutet.

20.03., ab 20 Uhr St. Patrick's Day mit der Band "Time for Folk". Handgemachte keltische Folklore auf der MS Klostersande am Südufer

5.04., ab 15 Uhr Osterfeuer beim Uhlenhof Reumann, Waldweg 52, Kölln-Reisiek

15.04., ab 18:30 Uhr Feierabendführung durch die Sonderausstellung „Firmen aus Elmshorn – Geschichte(n) & Objekte“ im Industriemuseum

25.04., 19 Uhr „Sam Jones & Quartet“. Swing & Blues

30.04., 20 Uhr „Tanznacht mit DJ I.C.H.“ Motto: Schwingt Euer Tanzbein. MS Klostersande

3.05., 12-17 Uhr Shopping Sonntag – Straßenkunst & Kulturfest

7.05.+4.06., 18.30 - 20.30 Uhr Strick-Café im Industriemuseum

14.05. um 11 Uhr Himmelfahrts-Gottesdienst unter freiem Himmel beim Uhlenhof Reumann, Waldweg 52, Kölln-Reisiek. Anschließend gibt es Grillwurst!

20.05., ab 18:30 Uhr Stadtführung „Marktfrau, Meisterin, Mörderin – Auf den Spuren Elmshorner Frauen“. Start: Industriemuseum Elmshorn

28.-31.05. 14. Wein- und Schlemmerfest, Alter Markt. Do: 17 – 22, Fr: 14 – 1, Sa: 12 – 24, So: 12 – 17 Uhr.

Eröffnung am Donnerstag um 17 Uhr mit der Krönung der neuen Weinkönigin.

29.05., 18-24 Uhr 10. Elmshorner Musiknacht. www.stadtmarketing-elmshorn.de

30.05., 12-17 Uhr Kultur- und Ehrenamtsmesse. Rathaus/ Rathausvorplatz. www.elmshorn.de

13.06., 8 – 16 Uhr Flohmarkt „Rund um St. Nikolai“ und Gemeindefest, Alter Markt

19.06., 20-24 Uhr Picknick-Open-Air Kino im Skulpturengarten, Probstendamm

Barmstedt

11.04.-7.06. Kunstaussstellung 'Farbe, Struktur und Poesie'. Konkrete Malerei und Upcycling Kunst. Petra Rös-Nickel | Bernd Muss. Galerie auf der Schlossinsel

25.+26.4. Mittelalter Spektakel auf der Schlossinsel Rantzauer See

1.05. Maibauaufstellung

14. 05. Kunsthandwerkermarkt

16.05., 9 - 14 Uhr Wochenendmarkt auf dem Marktplatz

23. - 26.05. Skulpturenpark. Feierliche Eröffnung: 23.05. um 13 Uhr Auf der Schlossinsel im Rantzauer See durch Bürgermeister Florian Rodenberg

6.06., 16 - 22 Uhr Inselmarkt am See: „Barmstedter Strandgefühl“

14. 06. Stadtlauf

21.06. „Holsteiner Landmarkt“ am Rantzauer See



much too much
second love jewelry

Schöner Schmuck mit Geschichte –
von antik bis neuzeitlich.



much too much GbR C.Semprich & C. Dietes
Glückstädter Str. 14 · 24576 Mönkloh



www.much-too-much.de · Tel. 04192 / 877 90 93

26.06. Picknick am See und Sommerkino

27.06. Kinderfest.

Dittchenbühne

Forum Baltikum Dittchenbühne

Elmshorn, Karten-Tel. 89710

www.dittchenbuehne.de

21.3., 16-18 Uhr „Willkommen in Nedderknöfel“. Ein Schwank der Jündewatter Laienspielgruppe Kaffee und Kuchen ab 15 Uhr

22.+29.03., 16 Uhr „Heinrich von Plauen“

24.3. Filmclub Die Reise nach Tilsit. 14 Uhr Kaffee und Kuchen. 15 Uhr Vorführung

26.03., 19 Uhr Welttheatertag

14.04., 15 Uhr Der Filmclub präsentiert: „Grün ist die Heide“

8.05., 19 Uhr Frauenkleidermarkt

12.05., 15 Uhr Der Filmclub

20.06., 19 Uhr „Der Hauptmann von Köpenick“, Schauspiel Anschließend Mittsommernachtsfest mit Berliner Spezialitäten

Uetersen

bis 6. 04. Museum Langes Tannen, Ausstellung „Alles in Ordnung!“, Installationen und Objekte von Sakir Gökcebag

bis 22.04. Ausstellung „Mühlen und Wasserläufe“ - Scharfenstein Sammlung im Foyer des Rathauses

3.05. Cityfest. Verkaufsoffener Sonntag mit Flohmarkt

11.06. Rosensaison-Eröffnung im Parkhotel-Rosarium. Vorstellung der Rosen-Neuheiten. Verleihung der Uetersener Rosennadel

12.06.-27.09. Uetersener Rosensaison. Jeden So 10:30 kostenlose Rosarium-Führung, 15 Uhr kostenloses Rosarium-Konzert

Wedel

21.03. 19 Uhr Mad for Tunes | Stilvolle irische Folkmusik Ladiges Gasthof, Hauptstr. 14, Holm/Wedel

1.05. Maibaum-Fest, am Roland

1. -3.05. Fantasy- und Mittelalterfest, Wiese am Festplatz

1-21.05. Stadtradeln, Kreisgebiet

3.05. Verkaufsoffener Sonntag, Innenstadt

8.-11.05. Frühjahrsmarkt, Festplatz

30.05. 9. Wedeler Kulturnacht, Rathausplatz

theaterschiff Batavia

Karten: 04103/85836 · www.batavia-wedel.de

21.03., 19.30 Uhr Jazz und Ringelnatz mit Hannes Grabau und den Alabama Hot Six

22.03., 16 Uhr Oh, wie schön ist Panama. Theaterstück mit viel Musik für Menschen ab 3 Jahren – weitere Aufführungen bis zum 26.4.

25.03., 19.30 Uhr Maibockanstich.



VERWIRKLICHEN SIE IHRE BALKON- UND GARTENRÄUME!
Über 100.000 Qualitätspflanzen für drinnen und draußen.

Mo. - Fr. 9:00 - 18:30, Sa. 9:00 - 18:00, So. 10:00 - 13:00 Uhr

www.miller-pflanzen.de • Kellerstr. 197 • Rellingen • Tel. 04101 / 58 73 88

Für stimmungsvolle Musik sorgen die Irish Pub Rovers! Der Eintritt ist wie immer frei, der Hut geht rum.

27.03., 19.30 Uhr Hartmut Markmann (Gesang, Gitarre) und Guido Plüschke (Gesang, Bouzouki, Gitarre, Mandoline, Banjo, Mandola). Das Duo Gari & Fin

28.03., 19.30 Uhr Nagelritz: Containerbingo – das beliebte Spiel der Seeleute. Ein Abend mit Musik, Comedy und Geschichten um den Irrsinn an Land und auf See.

4.04., 19.30 Uhr Irish Folk mit Gerry Doyle

10.04., 19.30 Uhr Hommage an Hildegard Knef: „Mir sollten sämtliche Wunder begegnen“

11.04., 19.30 Uhr Boulevardkomödie Ringelkiez

17.04., 19.30 Uhr theater noster – „Balkonszenen“

18.04., 19.30 Uhr Country-bluesman Max Wolff

24.04., 19.30 Uhr Anger & Plush, Irish Folk and more. Zorny Bode & Guido Plüschke

25.04., 19.30 Uhr Uwe Becker Swing Quartett. Klassische Jazztitel, Swing · Evergreens · Schlager der 1920er Jahre

30.04., 19.30 Uhr Tanz in den Mai mit den Racy Rocker. Unvergessliche Rock 'n Roll Hits und die klassischen Oldie-Songs der 50er und 60er Jahre

8.05., 19.30 Uhr Irish Pub Rovers. Pub-Atmosphäre, irischer Charme

und gute Laune. Stimme, Gitarre, Banjo und Irish Fiddle

16.05., 19.30 Uhr Hinter dem Namen "Time for Folk" verbergen sich vier Vollblutmusiker, die sich der handgemachten Folkmusik verschrieben haben und diese mit viel Freude auf ihren Instrumenten interpretieren

22.05., 19.30 Uhr Heinz Erhardt – sein Leben für den Humor

5.06., 19.30 Uhr Stew'n Haggis ... hat sich der handgemachten Musik verschrieben. Irische und schottische Folksongs und Tunes

6.06., 19.30 Uhr Tommy Mojo & the Waves Drei Musiker zwischen neuen Eigenkompositionen und Cover-Versionen von Clapton, Hendrix, Ray Charles, Temptations oder Van Morrison, u.a. Bei gutem Wetter Open-Air, bei Schietwetter im Schiff.

12.06., 19.30 Uhr Jazz in the Lighthouse – fünf Musiker aus Wedel, die sich leidenschaftlich gerne im Spannungsfeld Jazz, Fusion und Funk bewegen.

19.06., 19.30 Uhr Die Sechs-Mann-Band Klönschnack Allstars bringt Blues und Rock in engagierter Form auf die Bühne

26.06., 19.30 Uhr Die Hamburger Band Vertiko spielt topaktuelle Kompositionen im Rhythmus vergangener Jahrhunderte mit Spielwitz, Virtuosität und vor allem Swing, der die Zuhörer in die verruchten Salons der 30er Jahre mitnimmt.



theater itzehoe
gefördert durch **Itzehoer**
Versicherungen

Theaterplatz · 25524 Itzehoe
Telefon (04821) 67 09 31
www.theater-itzehoe.de



NATÜRLICH BLOND – Das Musical

Hamburg ist durch seine großen Produktionen die Musical-Hauptstadt in Deutschland. Doch wer die Nähe zu den Künstlern bevorzugt, wird kleinere Theater zu schätzen wissen. Auf hochklassige Unterhaltung braucht man deshalb nicht zu verzichten. Hier ist das First Stage Theater ein echter Tipp. Das mit modernster Technik ausgestattete kleine Theater in Altona bietet perfekte Bedingungen für junge und kreative Inszenierungen - und das zu familienfreundlichen Preisen.

„NATÜRLICH BLOND“ hat schon als große Hollywood-Produktion mit Starbesetzung ein großes Publikum gefunden. Jetzt erobert das Stück als Musicalproduktion die Hamburger Bühne. Elle Woods weiß, was sie will – und das mit Stil. Sie hat Charme, Witz und den perfekten Freund. Doch als dieser plötzlich den Schlussstrich zieht, weil er in Harvard „ernsthaft Karriere machen“ möchte, beginnt für Elle ein neues Kapitel. Statt den Kopf hängen zu lassen, packt sie ihre Koffer und zieht selbst nach Harvard. Dort trifft die Mode-Ikone auf Paragrafenreiter, Skeptiker – und auf die Erkenntnis, dass in ihr weit mehr steckt, als andere ihr zutrauen.

Die Musicalfassung des Kinohits von 2001 ist ein Phänomen. 2007 startete NATÜRLICH BLOND in San Francisco, kurz darauf am Broadway – fast 600 Vorstellungen lang. Weltweit sprang das Publikum auf

und feierte Elle Woods' pinkfarbene Energie. 2011 krönte der Olivier Award das Stück als „Best New Musical“. Rasante Szenen, Songs mit Ohrwumpotenzial, Dialoge, die funkeln vor Witz – und eine Heldin, die beweist, dass Herz und Humor stärker sein können als jedes Vorurteil. Es um mehr als Mode und Maniküre – es geht um Mut, Freundschaft und die Freiheit, den eigenen Weg zu gehen. Premiere ist am 15. Juni. Ticketbuchung online www.firststagehamburg.de oder unter 040 – 355 407 34.



© Patrick Sobotta / Semesterprojekt 2023



Medicalpress. Wenn die Abwehrkräfte nach einem langen Winter schlapp machen, sind lästigen Erkältungen Tür und Tor geöffnet. Experten raten, Körper, Geist und Seele zu stärken. Mit Sport, Pflege, Achtsamkeitsübungen und kleinen Helferlein. Tipps, die der Grippe adé sagen.

Erste Symptome? Ist das schon Heuschnupfen oder noch eine Erkältung? Der Unterschied ist leicht ausgemacht. Eine Erkältung kündigt sich langsam an, eine allergische Reaktion äußert sich plötzlich und in heftigen Attacken. Kurzfristige Therapien mit Antihistaminika, Sprays und Nasensalben, die das Andocken der Pollen an die



Innenschleimhaut verhindern, helfen gegen akute Beschwerden. Zu Hause hält man sich die Pollen mit einigen Tricks vom Leib. Schutzgitter vor Fenster und Türen halten bis zu 80 Prozent der Hatschi-Macher fern. Wird der Stress mit Pollen zu belastend, sollte man seinen Urlaub für eine Flucht in ein Gebiet mit geringer Belastung nutzen. Am Meer oder in den Bergen ist die Luft meist klar. Regen? Ab sofort ein Anlass draußen zu tanzen. Denn nach einem Guss schweben besonders wenig Pollen durch die Luft. Raus aus den Federn und ab nach draußen.

Frische Luft und Sonnenlicht – ein Duo, das dem Körper Kraft gibt. Da es bei uns selbst im Sommer oft zu wenig Sonne scheint, sollte man regelmäßig das Sonnenvitamin D zu sich nehmen. Das stärkt Knochen und Immunsystem.

Auch mit ausreichendem Schlaf kann man seine Abwehrkräfte boosten. Wer morgens fit aus dem Bett steigt, kann sich gegen Angriffe von Viren und Krankheitserregern besser verteidigen. Viel Wasser zu trinken durchfeuchtet die Schleimhäute und regt deren Durchblutung an.

Neben körperlichen Boostern wie Sport und Ernährung spielt auch die Reduktion von Stress eine große Rolle. Stresshormone

unterdrücken das Immunsystem. Achtsamkeitsübungen, Meditation und Yoga helfen, den Geist zu entspannen und den Körper widerstandsfähiger zu machen. Entsprechende Wellness-Apps machen die Anwendungen im Alltag praktikabler. Doch was tun, wenn es einen doch erwischt hat? Dann gilt es, sich Ruhe zu gönnen und den Körper auf keinen Fall zu überanstrengen. Viel Flüssigkeit, lauwarmes Wasser, Kräutertees oder warmen Brühen, helfen den Schleimhäuten bei der Heilung und reinigen den Hals bei Schluckbeschwerden.

Ausgezeichnete „Chorknaben Uetersen“

Der Konzertchor ist das ‚Herzstück‘ der Herbstferien. Außerdem geht der „Chorknaben Uetersen e.V.“ (CKU) und umfasst seit vielen Jahren durchschnittlich 75 Jungen. Sie sind zwischen acht und 26 Jahren ‚alt‘ und singen in unterschiedlichen Stimmlagen. An zwei Tagen in der Woche werden alte und neue Chorwerke einstudiert. Das Lieder-Repertoire umfasst geistliche wie weltliche Werke von der Renaissance bis zur Gegenwart, von der Gregorianik bis zur Rockmusik. Viermal im Jahr steht für alle Sänger ein Probenwochenende in Uetersen an und zweimal im Jahr gibt es einwöchige Probenfreizeiten – während der Oster- und während



© Drawn Lights, Uetersen

der Konzertchor auch auf Tournee – mal innerhalb Deutschlands, mal ins Ausland. Auch Auftritte in Konzertsälen, Mehrzweckhallen oder im Rahmen von großen Musikfestivals wie dem SHMF gehören zum Programm des Konzertchores. TV-Auftritte haben die Chorknaben schon mehrfach ebenso gemeistert wie die erfolgreiche Teilnahme an Chor-Wettbewerben. Auch die Männerstimmen geben – dann als „Sonux-Ensemble“ – eigene Konzerte und sind damit weit über Schleswig-Holstein hinaus bekannt geworden. Weitere Infos unter www.uetersenerchorknaben.de.

Kreisverwaltung auf WhatsApp

Wenn es etwas Neues gibt, reicht der kurze Blick auf das Handy: Der Kreis Pinneberg erweitert seine digitalen Kommunikationswege und startet einen offiziellen WhatsApp-Kanal. Damit steht den Menschen im Kreis Pinneberg und darüber hinaus ein zusätzlicher schneller und unkomplizierter Informationsweg direkt auf dem Smartphone zur Verfügung. Er ergänzt damit die bestehenden Online-Kommunikationskanäle des Kreises wie Webseite, Instagram, LinkedIn und YouTube. Der Kanal bietet Neuigkeiten, Information und Termine rund um Kreispolitik und Themen aus der Verwaltung. Interessierte können dem Kreis Pinneberg auf WhatsApp folgen, indem sie den QR-Code scannen oder Link anklicken, dann den Kanal abonnieren

und auf Wunsch auch die Glocke für Benachrichtigungen aktivieren, um keine Meldung zu verpassen. Direkter Link zum WhatsApp-Kanal: <https://whatsapp.com/channel/0029vb6dGA36RG-JGdGU3LR3h> Hinweis: Der Kanal ist derzeit noch nicht über die WhatsApp-Suchfunktion auffindbar. Der Zugang erfolgt ausschließlich über den Link oder QR-Code.





Radtour durch Norddeutschland – Schatztruhe Binnenland

Wer glaubt, die besten Erholungs-orte in Norddeutschland liegen nur an der Küste, wird auf dem Radfernweg m eines Besseren belehrt. Die auf rund 530 Kilometer beschilderte Strecke führt von Bremen bis zur Ostseeinsel Fehmarn quer durch Norddeutschland. Zahlreiche unentdeckte Schönheiten sowie bekannte landschaftliche und kulturelle Höhepunkte liegen am Weg. Neben den über 100 Kirchen gibt es einzigartige Naturschutzgebiete, herrliche Badeseen und traumhafte Plätze fernab des Trubels. Das Binnenland des Nordens ist eine Schatztruhe schöner Orte.

Auf der Fahrt durch die Kräuterregion Wiesteniederung liegt das 5.000 m² große, duftende Kräuter- und Lavendelfeld in Stapel. Liebhaber zeitgenössischer Kunst kommen im Königin-Christinen-Haus oder im Museum Kloster in Zeven auf ihre Kosten.

Im gesamten Gebiet zwischen Elbe und Weser finden sich viele histo-

risch wertvolle Orgeln. Auch im Alten Land, dem größten Obstanbaugebiet Nordeuropas. Hier geht die Tour über Deiche vorbei an imposanten Fachwerkhäusern. Vom Elbdeich geht der Blick weit auf die großen Pötte aus aller Welt und bei einer Safari mit dem Tidenkieker erleben Besucher Zugvögel, das Kehdinger Moor oder die Gezeitenzone der Elbe. Von Wischhafen geht es mit der Fähre über die Elbe nach Schleswig-Holstein.



Ab Glückstadt mit der Stadtkirche folgt eine Fahrt auf den Deichen der Stör nach Krempe, Wilster und Itzehoe. Vorbei an den Schlössern Heiligenstedten und Breitenburg erreicht man die Keramikstadt Kellinghusen und das Moorheilbad Bad Bramstedt. Anschließend geht die Fahrt durch den Segeberger Forst mit dem Wildpark Eekholt, in dem heimische Tierarten in naturbelassener Landschaft zu beobachten sind. Wer einmal am aktiven Mönchsleben teilnehmen möchte, sollte eine Übernachtung im Benediktinerkloster Nütschau einplanen. Das dem Kloster angeschlossene Haus St. Ansgar ist offen für Besucher aller Konfessionen und bietet einen Einblick in die jahrhundertealte Tradition mönchischen Lebens. Kostenlose Broschüre mit Unterkunftsverzeichnis: T. 0431/128 508 73 oder info@moenchsweg.de.

Website www.moenchsweg.de



DIE BADEBUCHT

Wedels Erlebnisbad
und Wellnessoase

BAD & SAUNA



Deutschlands einzige Hochseeinsel...

...liegt rund 70 km von der Küste entfernt in der Deutschen Bucht. Mit seinen 1.500 Einwohnern gehört sie zu unserem Kreis Pinneberg, der damit den Vorzug genießt, über seine eigene Badeinsel zu verfügen.

Ob Seebäderschiff, Flugzeug oder Katamaran. Wenn das Ziel Helgoland erst als kleiner Strich am Horizont sichtbar und von Minute zu Minute größer wird und nach und nach Einzelheiten zu erkennen sind, spürt man die Freiheit, loslassen und hektische Treiben in den Städten und Orten weit hinter sich lassen zu können. Helgoland ist ein Schauplatz der Geschichte, ist ein Naturparadies, wo Fauna und Flora einzigartig sind. Ist Ruhe und Erholung und Abenteuer zugleich. Lassen Sie sich vom Wind, den Wellen und den Blick auf das weite Meer inspirieren. Erleben Sie diese kleine Insel mit all Ihren Facetten: Die bunte Hafenumgebung



© Ilse Töpfer

le mit den berühmten Hummerbuden und die Helgoländer Börteboote. Begeben Sie sich auf einen Rundgang um die Insel, vorbei an einem der kleinsten Naturschutzgebiete der Bundesrepublik – dem Lummenfelsen. Nirgendwo sonst widerfahren Ihnen diese einmaligen Eindrücke. In der Neujahrsnacht

1720/1721 wurde die natürliche Verbindung zwischen Hauptinsel und der Düne – der heutigen „Badeinsel“ – durch eine Sturmflut zerstört, so dass das Eiland heute aus der roten Buntsandsteinscholle mit Steilküste, die 61 m hoch aus dem Meer ragt, und einer kleinen, vorgelagerten Nachbarinsel, der Badedüne besteht. Dort ist ein leuchtend-buntes Bungalowdorf entstanden (Kontakt und Buchungen unter 04725 808-754, bungalow@helgoland.de). Nur wenige Schritte trennen die 57 geräumigen Feriendö-

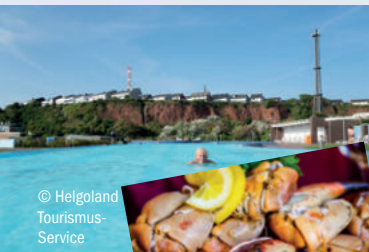


© Ralf Steinböck

mizile vom weißen feinsandigen Südstrand. Für Rollstuhlfahrer sind drei Bungalows rollifahrerfreundlich ausgestattet.

In unmittelbarer Nachbarschaft von der Kegelrobben- und Seehundskolonie. Hier wurde in der Wurfseason 2025/26 erneut ein neuer Rekord aufgestellt: 1.049 gesichtete Geburten in Deutschlands größtem Kreißsaal. Geschätzte Anzahl für die Wurfseason insgesamt: über 1.000 Geburten. Im Sommer liegen auch schon mal mehrere hundert Robben am Nordstrand und ruhen sich von der Jagd aus. Nord- und Südstrand laden zum Baden und Spaziergehen, zum Sammeln von Bernstein, Muscheln und anderen Schätzen ein. Hier können Sie auch Bekanntschaft machen mit Möwen, Austernfischern und vielen anderen Seevögeln.

Das Meerwasserschwimmbad „mare friscum SPA HELGOLAND“ im Nord-Ost-Land lädt ganzjährig zum fröhlichen Planschen mit der ganzen Familie ein. Eine Wassertiefe von 1,35 Metern im Ganzjahresbecken genügt für sport-



© Helgoland
Tourismus-
Service



© Ottmar Heinze



© Martin Elsen

15:00 Uhr. Das Felswatt präsentiert sich als außergewöhnlicher Lebensraum mit einer großen Artenvielfalt. Viele der vertretenen Pflanzen- und Tierarten kommen nur hier vor.

Wer die Insel wirklich kennen lernen möchte, der sollte unbedingt mehr Zeit mitbringen als nur einen Tag. Die Vielfalt des Angebotes erschließt sich nur den Gästen, die mindestens eine Nacht bleiben können. Schließen Sie sich einer Führung zu den Robben oder Seehunden an oder unternehmen Sie im Rahmen einer Bunkerführung einen



© Patrick Roddelkopf

liches Schwimmen bei 28° Wassertemperatur. Gleichzeitig fühlen Kinder und Nichtschwimmer sich im Wasser sicher. Dazu kommt noch speziell für Familien ein separates Kinderbecken. Jetzt im Frühling kommen viele Naturliebhaber nach Helgoland, um Zeuge des regen Treibens auf den Vogelfelsen der Hauptinsel zu sein. Tausende von Seevögeln kommen hier zusammen, um ihre Eier abzulegen und die Jungen aufzuziehen.

Der Lummenfelsen Helgoland ist Deutschlands einziger Vogelfelsen. Aber auch das Naturschutzgebiet „Helgoländer Felssockel“ – mit einer Fläche von 5.138 Hektar das größte Schleswig-Holsteins – ist einen Besuch wert. Egal ob Inselführung, Führungen am Lummenfelsen, Bunker- oder Dünenführungen, es gibt immer was zu entdecken. Informationen über die Tourist Information Tel.: +49 (0) 4725 / 808 808 oder per Mail: info@helgoland.de, Öffnungszeiten Montag bis Freitag 09:00 – 16.00 Uhr und Samstag, Sonntag, Feiertage 11:00 Uhr bis

Streifzug durch die Geschichte der Insel.

Helgoland ist nicht nur ein Urlaubs- sondern auch ein Einkaufsparadies. Parfüms, hochwertige Kleidung, Tabakwaren und Spirituosen gibt es zoll- und mehrwertsteuerfrei. Wer klug einkauft, hat nicht nur die Kosten für die Überfahrt raus, sondern auch noch für die Übernachtung.



Elmshorn

Zum Pfahlkrug

Regionale, saisonale Küche. In der Saison frische Spargel-Gerichte. Oster- und Muttertags-Buffer. Räumlichkeiten für Gesellschaften aller Art bis 130 Personen. Festsaal. Biergarten. Catering-Service. Di-Do 11.30-13 Uhr geöffnet. Fr-So 11.30-13 und ab 17.30 Uhr. Für Gruppen und Gesellschaften nach Absprache.

Papenhöhe 169, Tel. 04121/50400
www.pfahlkrug.de

Dorfkrug

Das gemütliche Restaurant im Schützenhof. Vielseitige deutsche Küche. Schnitzel, Steaks, Pfannengerichte, Grill- und Fischteller. Im Dezember Grünkohl und Wildgerichte. Heiligabend geschlossen. 25.+26.12 sowie am 31.12. 16-21 Uhr geöffnet. Räumlichkeiten für Gesellschaften aller Art. Sommerterrasse. Großer Parkplatz direkt vor der Tür. Di-Fr 17-22, Sa+So 12-22 Uhr geöffnet. Mo. Ruhetag. Turnstr. 5, Tel. 04121/2618761, www.dorfkrug-elmshorn.de

Glas House

Bar & Restaurant. Das besondere Gastro-Erlebnis in Elmshorn. Hier trifft das grüne Ambiente des Gewächshauses auf eine leckere, internationale Küche. Frisch zubereitete und kreative internationale Speisen, kühle Drinks & Cocktails. Happy Hour täglich ab 21 Uhr. Räumlichkeiten für Gesellschaften bis 220 Personen. Di-Do 11.30-15+17-22.30, Fr+Sa 11.30-24, So 10-22 Uhr geöffnet. Feiert. 11.30-22 Uhr. Mo. Ruhetag. Kaltenweide 243, Tel. 04121/482920
www.glas-house-elmshorn.de

Tangstedt

Hotel-Restaurant Sellhorns Gasthof

Gutbürgerliche deutsche Küche und saisonale Sonderaktionen. Gastlichkeit mit Tradition. Räumlichkeiten für Gesellschaften aller Art. Fr+So Mittagstisch. Mo, Di+Sa ab 16 Uhr, Fr 12-13.30+ ab 16 Uhr, Do ab 17 Uhr, So 12-20 Uhr geöffnet. 9.4. Osterfrühstück ab 9 Uhr. 10.05. Muttertag Spargelessen, 12-14 und ab 17 Uhr. 14.5. Himmelfahrt Grillen ab 11 Uhr. 17.5. „Maischolle“ von 12-14 und ab 17 Uhr. 24.5., Pfingstfrühstück ab 9 Uhr. 14.6. Matjesbüfett von 12-14 und ab 17 Uhr. Dorfstr. 118, Tel. 04101/37370, www.sellhorns-gasthof.de

Tornesch

Asiahub

Restaurant & Lieferservice. Vielseitige Speise- und Getränkekarte. Exotische Genüsse. Sushi. Di-Fr Mittagstisch von 11-15 Uhr. Di-Fr.+So durchgehend warme Küche von 11-22 Uhr. Sa. 13.30-22 Uhr. Mo. Ruhetag. Uetersener Str. 1, Tel. 04122/9609115, www.asiahub.de

Heidgraben

Rosenhof Kruse

Bauernhofcafé, Hofladen, Damenbekleidung, Geschenk-Ideen. Räumlichkeiten für Feiern aller Art. Wintergarten. Sommerterrasse mit Rosengarten. Hausgebackene Kuchen und Torten. Kaffee- und Teespezialitäten. Do-So 10-12.30 Uhr verschiedene Frühstücksangebote bei Voranmeldung. Das Café und die Diele haben Mi-So von 14-18 Uhr geöffnet. Für Gesellschaften auf Anfrage. Jägerstr. 35, Tel. 04122/715101, www.rosenhof-kruse.de

Wedel

Café & Restaurant Schulauer Fährhaus

An der weltberühmten Schiffsbegrüßungsanlage. Genießen Sie die regionalen und mediterranen Kreationen von Küchenchef Franz Jost und seiner Crew. Hausgebackene Kuchen & Torten. Räumlichkeiten für Gesellschaften von 4-400 Personen. Küche täglich durchgehend ab 11.30 Uhr. Sa+So Frühstücksangebote von 9.30-11.30 Uhr. So. Brunch von 10.30-13.30 Uhr. Parnaßstr. 29, Tel. 04103/92000, www.schulauer-faehrhause.de

Heist

Bato's Restaurant

Genießen Sie eine stilvolle Atmosphäre mit Außenterrasse und einzigartigem Blick auf das Flugfeld. Erleben Sie frische Spezialitäten aus der Balkan-Küche – modern interpretiert und mit viel Leidenschaft zubereitet. Jeden MI neue Aktionen. Hausgemachte Kuchen. Buffet-Specials: 1. Woche Schnitzel-Buffer. 2. Woche Steak-Buffer. 3. Woche Balkanisches Buffet & Grill, 4. Woche Schnitzel-Buffer. Osterbrunch. 24.4. Montenegro-Abend mit Buffet. Räumlichkeiten für Gesellschaften aller Art bis 100 Personen. Mi-So Mittagstisch von 12-17 Uhr. Frühstücks-Büffet von 9-12 Uhr. Mi-So ab 9 Uhr durchgehend geöffnet. Mo+Di für Gesellschaften nach Absprache. Bülenkoppel 19, Tel. 0157/88039614, www.bato-flughafen-gastro.de



**Restaurant
Reitstall Klövensteen**

Uetersener Weg 100
22869 Schenefeld
+49(0)40-8306992

info@restaurant-reitstall-kloevensteen.de
www.restaurant-reitstall-kloevensteen.de

Öffnungszeiten
Montag und
Dienstag Ruhetage
Mittwoch – Sonntag
ab 12 Uhr
geöffnet



MEDITERRANE GENÜSSE
NEU INTERPRETIERT

STÄNDIG WECHSELNDE
AKTIONSKARTE

HAUSGEBRAUTES BIER

Do.–Fr. 17-22, Sa.+So. 12-22 Uhr
www.hausgemacht-pinneberg.de
info@hausgemacht-pinneberg.de

Oeltingsallee 24a • Pinneberg • Tel. 04101 / 693 735

Pinneberg

Hausgemacht

Mediterrane Küchenkreationen. Regional, frisch und nachhaltig. „Hausgemacht“ im besten Sinne. Wechselnde Aktionskarte und echte Klassiker. Kinderkarte. Hausgemachte Limo. Vier hauseigene Biersorten. Frühling mit Spargel, Erdbeeren, Rhabarber und mehr. Räumlichkeiten für Gesellschaften bis 40 Personen. Partyservice & Catering. Do.+Fr 17-22, Sa, So + Feiert. 12-22 Uhr geöffnet. Oeltingsallee 24 a, Tel. 04101/693735
www.hausgemacht-pinneberg.de

Zeitgeist

Der vielseitige Treffpunkt. Internationale Küche. Verschiedenste Frühstücksangebote. Mittagstisch. Tapas, Flammkuchen. Leckere Weine. Räumlichkeiten für Feiern aller Art mit bis zu 100 Personen. Große Sommerterrasse. Mo 11.30-18, Di 11.30-21, Do-Sa 9-21, So 9-18 Uhr geöffnet. Mi. Ruhetag. An der Raab 13, Tel. 04101/5558311

Fisch-Kiste

Täglich frische Fischgerichte. Räucherwaren aus eigener Produktion. Delikate Fischplatte nach Ihren Wünschen. Leckere Salate, Rollmöpse und Marinaden aus eigener Herstellung. Catering. Online-Shop. Mo-Fr 11-14 Uhr Lieferservice. Mo-Fr 8-18, Sa 8-12 Uhr geöffnet. Anschließend jeden Sa. 12-15 Uhr „Hof-Aktio-

nen“. Leckere Fisch-Gerichte auf der Sommerterrasse. Rübekamp 26, Tel. 04101/22582
www.fisch-kiste.de

Schenefeld

Restaurant Reitstall Klövensteen

Traditionelle Küche mit kreativen Einflüssen. Vegetarische-, Vegane-, Fisch- & Fleischspezialitäten. Zuverlässiger Service. Räumlichkeiten mit Blick auf die Reithalle. Flexible Räumlichkeiten für Feiern aller Art. Terrassenplätze im Genussgarten. Di ab 17.30 Uhr geöffnet. Mi-So ab 12 Uhr durchgehend warme Küche. Mo+Di Ruhetag. Fragen Sie nach unseren saisonalen Sonderaktionen. Küchenpartys. 19.6. Krimi-Dinner „Ein Mordsgeburtag“. Tischreservierung empfehlenswert. Uetersener Weg 100, Tel. 040/8306992
www.restaurant-reitstall-kloevensteen.de

Kölln-Reisiek

Uhlenhof Reumann

Bauernhofcafé Sa+So 14-18 Uhr und für Gruppen ab zwanzig Personen auf Voranmeldung an jedem anderen Tag. Landfrühstücksbuffet So 9.30-12.30 Uhr (bitte anmelden). Kinderfeste und Familien- sowie Betriebsfeiern aller Art. 05.4. Osterfeuer ab 15 Uhr. 14.5. um 11 Uhr Himmelfahrts-Gottesdienst unter freiem Himmel. Anschließend gibt es Grillwurst! Waldweg 52, Tel. 04121/71613 und 0173/2357010

asiahub

Die ganze Vielfalt asiatischer Genüsse

Sushi, Lieferservice, Di. - Fr. Mittagstisch 11 - 15 Uhr.
Di. - Fr. + So. 11 - 22 Uhr durchgehend warme Küche.
Sa. 13.30 - 22 Uhr. Räumlichkeiten für Gesellschaften aller Art.

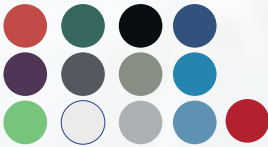


www.asiahub.de • Uetenser Str. 1 • Tornesch • Tel. 04122 / 960 91 15

E-MOBILITÄT FÜR UNTERWEGS

Das Gudereit EC-45 Fold ist Freiheit zum Mitnehmen: kompakt gefaltet für unterwegs, aufgeklappt komfortabel, wendig und kraftvoll unterstützt. Ideal für alle, die flexibel und spontan mobil sein wollen.

Erhältlich in diesen Farben:



Vereinbaren Sie gern einen Termin für eine Probefahrt.

04121-7 64 63



Die Fahrradboerse

... der bessere Service für's Rad!

www.die-fahradboerse.de

Mo.- Fr.: 9 - 12:30, 14 - 18:30, Sa.: 9 - 13 Uhr • Tel.: 04121 - 7 64 63